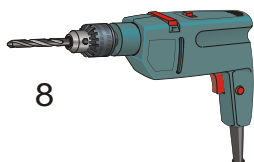
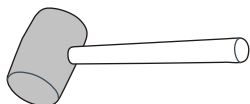
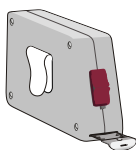




1 Person
1 Osoba



8

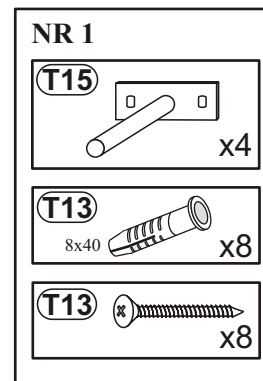
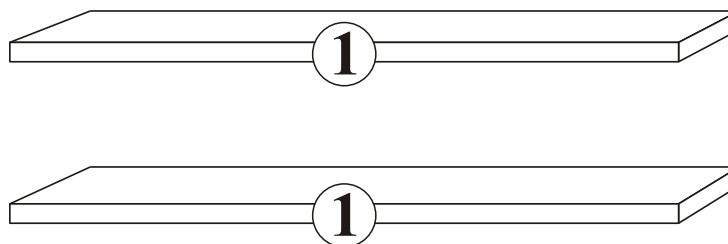
Pflegehinweis!

Bitte nur mit einem Staubtuch
 oder einem feuchten Lappen reinigen.
KEINE scheuernde
 Putzmittel verwenden !

**Wskazówka dotycząca
 pielęgnacji!**

Proszę czyścić tylko suchą
 lub lekko wilgotną szmatką do kurzu.
 Nie używać żadnych środków szorstkich !

MONTAGEANLEITUNG
INSTRUKCJA MONTAŻOWA

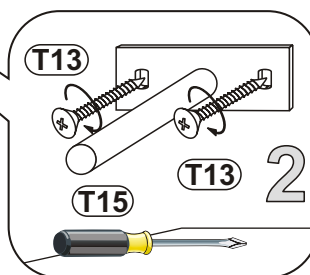
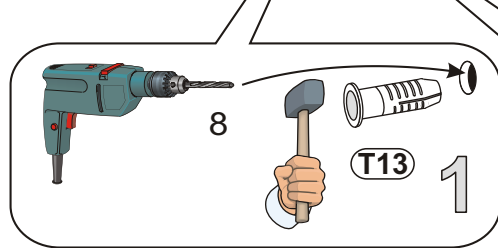
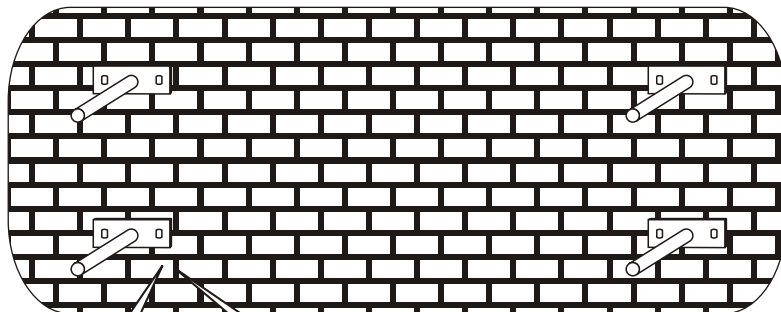
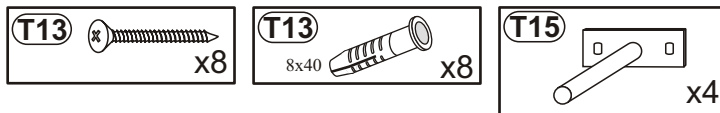


Max. zulässige Belastungen
 von Einlegeböden in kg:
 Maksymalne obciążenie półek w kg:

Stärke/Gr. Länge/Dł. mm	Spanplatte/Płyta		
	15	18	22
0<400			
401<600	40	40	40
601<800	24		
801<1000	15	30	



1



2

