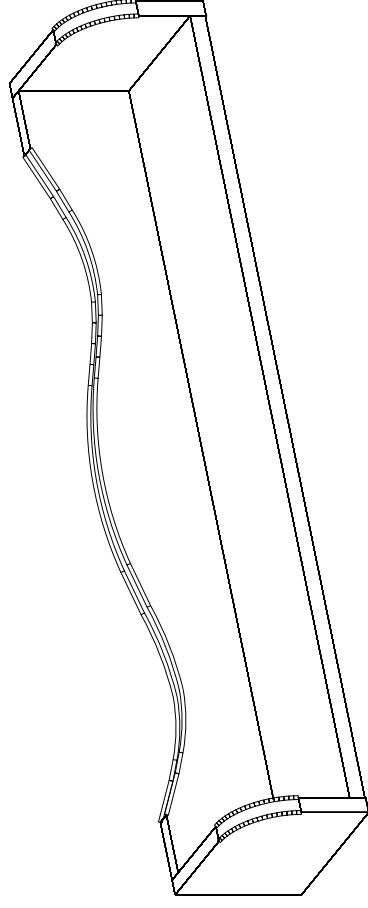
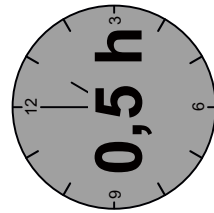
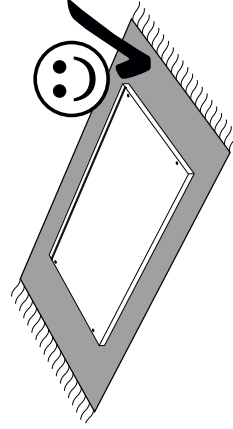
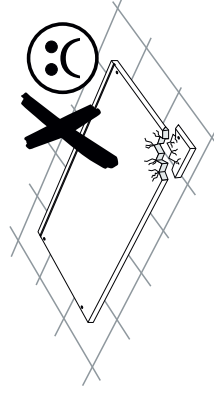
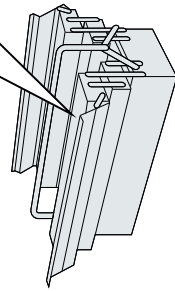
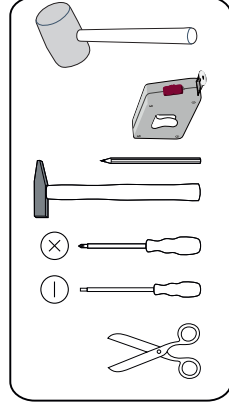
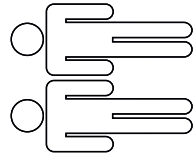




- GB Assembly instructions     PL Instrukcja montażu  
 DE Montageanleitung     CZ Montážní návod  
 FR Notice de montage     SK Návod na montáž  
 NL Handleiding voor de montage     HR Montaže  
 IT Istruzioni di montaggio     TR Montaj talimat  
 HU Szerelési útmutató     RO Instrucțiuni de montaj  
 ES Instrucciones de montaje     RU Инструкция по монтажу





**(GB)**

**Instructions for furniture maintenance**

- La maintenance consiste en régular cleaning the external and internal surfaces of the furniture.
- Remove any/stains or dirt regularly. The fresh stains are usually to be removed easier and completely
- Materials and agents for maintenance:
- RECOMMENDED** : soft fabric cloths while using proper cleaning and maintenance agents (it is recommended to apply commonly used foams and emulsions) however, before using them it is advisable to do the test on the invisible surface with the agents designed for using for this type of material
- UNACCEPTABLE** : rough sponges, scratchers, detergents, chemical solvents, polishers powders containing abrasive materials and it is also inadvisable to soak with a great amount of water.

**(DE)**

**Anweisung zur Möbelpflege**

- Pflege bedeutet regelmäßig Reinigung der äußeren und inneren Möbeloberfläche
- Flecken und Verschmutzungen laufend entfernen. Neue Flecken lassen sich gewöhnlich leicht und häufig völlig entfernen
- Pflegestoffe und -mittel:
- EMPFEHLENSWERT**: Lappeln aus weichem Stoff und entsprechendes Reinigungsplégemittel (empfehlenswert sind handelsübliche Schäumen und Emulsionen) allerdings wird vor der Anwendung der Reinigungsplégemittel ein Test auf der unsichtbaren Oberfläche empfohlen
- UNZULÄSSIG**: harte Schwämme, Schrubber, Spülmittel, chemische Lösungsmittel, Pasten Pulver mit Schleifmittel sowie Nassmächeln mit viel Wasser.

**(FR)**

**Indications concernant la conservation des meubles**

- La conservation consiste à un nettoyage régulier des surfaces extérieures et intérieures du meuble.
- Effacer les taches et les salures immédiatement. D'habitude, les taches fraîches sont plus faciles à effacer.
- Les matériaux et les substances destinés pour la conservation:
- RECOMMANDÉS** : les chiffons doux, en utilisant les moyens convénables destinés pour nettoyer et conserver les meubles (il est recommandé d'utiliser les crèmes et émulsions accessibles au marché) pourtant, avant d'utiliser un liquide, il est recommandé de faire un test sur une surface invisible avec des liquides destinés pour ce type de matériau
- INADMISSIBLES** : éponges dures, radieuses, détergents, dissolvants chimiques, pâtes-poudres contenant les substances abrasives, il n'est recommandé non plus de mouiller les meubles avec de l'eau.

**(NL)**

**Aanwijzingen voor het onderhouden van meubels**

- Het onderhouden houdt het regelmatig reinigen van de meubels in.
- Verwijder steeds vlekken en vuil. Verses vlekken zijn gewoontlijk gemakkelijker en vaak in hun geheel te verwijderen.
- Onderhoudsmaterialen en -middelen:
- AANBEVOLEN**: doeken van zachte stof met reinigingsmiddelen (het gebruik van algemene verkrijgbare schuim en emulsies wordt die bestemd zijn voor dat soort materiaal).
- AFGERADEN**: harde sponzen, krabbers, deetergenten, chemische oplosmiddelen, pasta's en poeders die schuurmiddelen bevatten. Het wordt ook afgeraden om grote hoeveelheden water te gebruiken.

**(IT)**

**Indicazioni relative alla conservazione dei mobili**

- La conservazione consiste in una pulizia sistematica delle superfici interne ed esterne dei mobili.
- Togliere le macchie e sporcizie immediatamente poiché lo sporco fresco solitamente ed interamente si fa facilmente.
- Materiali e mezzi per la conservazione:
- SI RACCOMANDA**: stracci di tessuto morbido con agguanta di adeguati prodotti per la pulizia e conservazione (si raccomanda l'utilizzo di schiume ed emulsioni facilmente accessibili nei commerci). Tuttavia, prima di applicarle tali prodotti, scelti in base alla superficie da trattare, occorre eseguirle il test su una zona meno visibile.
- SONO VIETATI**: spugne dure, raschiatori, deetergenti, paste e polveri contenenti sostanze abrasive. Inoltre, da evitare di bagnare i mobili con l'acqua.

**(HU)**

**Bútor ápolására vonatkozó útmutatók**

- Az ápoláshoz a bútor külső és belső felületének rendszeres tisztítása tartozik
- Folyamatosan kell a foltokat és a szennyjezedeéseket eltávolítani. A friss foltok általában könnyebben és gyakran teljesen eltávolíthatók.
- Ápolási anyagok és szerek:
- JAVASOLT**: a tisztításhoz puha rongyot ( ruhát) és megfelelő ápolási szerekét használni (javasolt a kereskedelemben elérhető habok és emulziók használata) a tisztító-ápolási szerek használata előtt a nem látható (nem szembejövő) felületen adott szerrrel egy próbatesztet kell elvégezni.
- TILOS**: a kemény szivacs, kaparó, mosószerék, végyi oldószerék, sűrűszozeréket tartalmazó porok és paszták használata, a tisztításhoz nem szabad nagy mennyiségű vizet használni és abban dálni.

**(ES)**

**Indicaciones para conservación de los muebles**

- La conservación consiste en la limpieza corriente de las superficies exteriores e interiores del mueble.
- Quitarse las manchas y suciedades según vayan apareciendo. Las manchas recién hechas suelen quitarse ligera y completamente.
- Materiales y productos para conservación:
- SE RECOMIENDAN**: trapo de tela suave con la utilización de los productos correspondientes de limpieza y conservación (se recomienda el uso de espumas y emulsiones disponibles en el mercado). No obstante, antes de usar el producto de limpieza y conservación se recomienda hacer una prueba en la superficie invisible con el producto apropiado para este tipo de material.
- NO SE ADMITE EL USO DE**: esponjas duras, metálicas, deetergentes, disolventes, cremas, polvos que contengan agentes abrasivos. Tampoco se puede mojar el mueble con demasiada cantidad de agua.

**(PL)**

**Wskazówki na temat Konserwacji mebli**

- Konserwacja polega na regularnym czyszczeniu zewnętrznych i wewnętrznych powierzchni mebla.
- Na bieżąco usuwać plamy i zabrudzenia. Świeże plamy dają się najłatwiej w całości usunąć
- Materiały i środki do konserwacji:
- ZALECANE**: ściereczki z miękkiej tkaniny z użyciem odpowiednich środków czyszczaco -końserwujących (zaleca się stosowanie ogólnie dostępnych pianek i emulsji) jednak przed użyciem środków czyszczaco - końserwujących zaleca się przeprowadzenie testu na powierzchni niewidocznej środków przeznaczonych dla tego typu tworzywa
- NIEDOPUSZCZALNE**: twarde gąbki, drapak, deetergenty, rozpuszczalniki chemiczne, pasty proszki zawierające środki ściernie oraz niewskazane jest moczenie dźgą ilością wody.

**(CZ)**

**Pokyny pro údržbu nábytku**

- Údržba spočívá v pravidelném čištění vnějších a vnitřních povrchů nábytku.
- Škrvy a nečistoty okamžitě odstraňujte. Čerstvé škrvy je možné snádhěji a nejčastěji zcela odstranit
- Materiály a prostředky k údržbě:
- DOPORUČENÉ**: hadříky z měkké látky s použitím vhodných čistících a kořservačních prostředků (doporučuje se používatí všeobecně přístupných pen a emulzí) avšak před použitím čistících a kořservačních prostředků se doporučuje provést test na neviditelné části, a to prostředky určenými pro tento typ látky.
- NEDOVOLENÉ**: tvrdé hubky, škrabaky, deetergenty, chemické rozpouštědla, pasty prášky obsahující brusné prostředky a nedoporučuje se močit příliš velkým množstvím vody.

**(SK)**

**Pokyny pre údržbu nábytku**

- Údržba spočívá v pravidelnom čistení vonkajších a vnútorných povrchov nábytku.
- Škrvy a nečistosti okamžite odstraňujte. Čerstvé škrvy môže sa ľahko a najčastejši celkom odstrániť.
- Materiály a prostriedky na údržbu:
- ODPORUČENÉ**: hadričky z mäkkej látky s použitím vhodných čistiacich kořservačních prostředků (doporučuje sa používať všeobecne prístupných pen a emulzií) avšak pred použitím čistiacich a kořservačních prostředků sa doporučuje provést test na neviditeľnej časti, a to prostriedkami určenými pro tento typ látky
- NEDOVOLENÉ**: tvrdé hubky, škrabaky, deetergenty, chemické rozpouštědla, pasty prášky obsahujúce brusné prostriedky a nedoporučuje sa močiť príliš veľkým množstvom vody.

**(HR)**

**Savjeti za Održavanje namještaja**

- Održavanje se sastoji od redovitih čišćenja vanjskih i unutaršnjih površina namještaja.
- Redovito uklanjati mrlje i prljavštine. Sveže mrlje mogu biti lakše i najčešće u potpunosti uklonjene.
- Materijali i sredstva za održavanje:
- PREPORUČAMO**: korištaranje krpa od mekih tkanina i odgovarajuća sredstva za čišćenje i održavanje (preporuča se koristiti pjene i emulzije dostupne u prodaji) - ali prije nego počnete koristiti sredstva za čišćenje i održavanje, preporučljivo je provesti test tog sredstva na nevidljivoj površini materijala.
- NEDOVOLJENA SREDSTVA**: tvrda spužva, grubalice, deetergenti, hemijska otapala, sredstva u obliku pasta ili praška, koja sadrže abrazivna sredstva, ne preporuča se namakanje velikim količinama vode.

**(TR)**

**Mobilya bakim talimatı**

- Mobilya bakımı, mobilyanın iç ve dış yüzeylerinin muhtazam bir biçimde temizlenmesinden oluşur.
- Oluşan lek ve kirlemeleri derhal giderin. Taz lekeler genellikle kolay ve tamamen çıkar.
- Mobilya bakım malmzeme ve araçları
- TAVSİYELER**: yumuşak bez ve uygun temizleme-bakım araçları (pıyasadaki köpük ve emülsiyonlar) tavsiye edilir. Asıl temizleme görevinde önce kullanacağınız ilacı mobilyanın görünmeyen yüzeyinde test etmeyi ihmal etmeyiniz.
- UYARI**: sert sünger, tel sünger, tiner, çizici özelliğli olan deterjan, toz deterjan asla kullanmayın. Mobilya yüzeylerini fazla ıslatmayın

**(RO)**

**Sfaturi pentru întreținerea mobiliei**

- Întrținerea constă în curățarea regulată a suprafețelor exterioare și interioare ale mobilierului.
- Petele și murdăria trebuie îndepărtate imediat. De obicei, petele proaspete pot să fie mai ușor și complet eliminate.
- Materiale și deetergenti de întrținere:
- RECOMANDATE**: ștergerea cu o cârpă moale, și utilizarea unor deetergenti pețru curățare și întrținere (este recomandat să utilizezi spume disponibile în comerț și emulsii), cu toate acestea, înainte de aplicarea deetergentilor pentru curățare-întrținere, se recomandă să se efectueze testul pe o suprafață disponibilă invizibilă din acest tip de material
- NICIODATĂ**: bureți duri, lavete abrazive, deetergenti, solvenți, substanțe chimice, pulberi, paste care conțin substanțe abrazive; nu este recomandată nici umectarea cu o cantitate mare de apă

**(RU)**

**Рекомендации по уходу за мебелью**

- Уход за мебелью предусматривает регулярную протирку внешней и внутренней поверхности мебели.
- Пятна и загрязнения снимают сразу же. Свежие пятна удаляются легче и зачастую полностью.
- Материалы и средства по уходу:
- РЕКОМЕНДУЕМЫЕ**: тряпочки из мягкой ткани с применением соответственных чистяще-консервирующих средств (рекомендуется применение общедоступных пенок и эмульсий). Однако, перед применением чистяще-консервирующего средства следует провести тест на закрытой поверхности мебели.
- НЕ РЕКОМЕНДУЕМЫЕ**: жесткие губки, наждаки, детергенты, химические растворители, пасты и порошки с содержанием абразивных веществ. Не допускать скопления воды на поверхности мебели.



Imporantní informátoň  
Read carefully.  
Keep this information for further reference.

**(GB) WARNING**  
**Serious or fatal crushing injuries can occur from furniture tip-over. To prevent this furniture from tipping over it must be permanently fixed to the wall.**  
Fixing devices for the wall are not included since different wall materials require different types of fixing devices. Use fixing devices suitable for the walls in your home. For advice on suitable fixing systems, contact your local specialized dealer.

**(DE) ACHTUNG**  
**Wenn Möbelsücke umkippen, können ernste oder lebensgefährliche Verletzungen durch Einklemmen die Folge sein. Um zu verhindern, dass das Möbelstück umkippt, muss es fest an der Wand verankert werden.**  
Beschläge für die Wandbefestigung sind nicht beigelegt, da sie von der jeweiligen Wandbeschaffenheit abhängig sind. Befestigungsbeschläge benutzen, die für die heimischen Wände geeignet sind. Bei desbezüglichen Fragen den örtlichen Fachhändler zu Rate ziehen.

**(PL) UWAGA**  
**Przewrócenie się mebli może doprowadzić do poważnych obrażeń lub śmierci. Aby zapobiec przewróceniu się mebla, należy na stałe przymocować go do ściany.**  
W zestawie nie znajdują się żadne śruby mocujące pochwytacze do ścian. Wykorzystaj odpowiednie rodzaje śrub do ściągania mebli do ścian w Twoim domu. W przypadku wątpliwości, jakich śrub użyć, skontaktuj się z najbliższym specjalistycznym hurtownią.

**(CZ) VAROVÁNÍ**  
**Pokud se nábytek převrhne, může dojít k velmi vážným nebo dokonce fatálním poraněním. Abyste předešli převrácení nábytku zabránili, musíte ho natrvalo připevnit ke stěně.**  
Upevňovací materiál není součástí balení, protože se liší v závislosti na materiálu stěny. Použijte tedy takový upevňovací materiál, který je vhodný na stěny v vaší domě. Pokud se potřebujete poradit, obraťte se na místního odborníka.

**(SK) UPOZORNENIE**  
**Prevrhnutie nábytku môže spôsobiť veľmi vážne či smrteľné zranenia. Aby sa predišlo prevrhnutiu nábytku, upevnite ho ku stene.**  
Upevňovací materiál nie je súčasťou balenia, pretože za každý materiál steny je potrebné použiť iný typ skrutky a hmoždínky. Použite upevňovací materiál vhodný na konkrétny typ materiálu, z ktorého je vaša stena vyrobená. V prípade potreby sa poraďte s odborníkom.

Informazioni importanti.  
Leggi attentamente.  
Conservare queste informazioni per ulteriori consultazioni.

**(IT) AVVERTENZA**  
**Se il mobile si ribalta può causare lesioni da compressione serie o fatali. Per prevenire il rischio che il mobile si ribalti, quest'ultimo deve essere fissato permanentemente alla parete.**  
Gli accessori per il fissaggio alla parete non sono inclusi perché parati di materiali diversi richiedono tipi diversi di accessori di fissaggio. Usa sistemi di fissaggio adatti alla parete della tua casa. Per maggiori dettagli, rivolgiti a un rivenditore specializzato.

**(NL) WAARSCHUWING**  
**Wanneer meubels omvallen, kan er ernstig of levensbedreigend beknemmingsletsel ontstaan. Om te voorkomen dat dit meubel omvalt, dient dit permanent aan de wand te worden bevestigd.**  
Befestigungsbeslag voor de wand is niet inbegrepen! aangezien verschillende wandmaterialen verschillende soorten bevestigingsmaterialen vereisen. Gebruik bevestigingsbeslag dat geschikt is voor de wanden in je huis. Voor advies over geschikt bevestigingsmateriaal, neem contact op met de vakhandel.

**(FR) AVERTISSEMENT**  
**Risque de blessure grave en cas de chute du meuble. Pour éviter que le meuble ne bascule, il faut le fixer au mur de façon permanente.**  
Les fixations ne sont pas incluses car leur choix dépend du matériau du mur sur lequel est fixé le meuble. Utilisez des fixations adaptées au matériau du mur. Pour obtenir des conseils sur les fixations à utiliser, adressez-vous à un revendeur spécialisé.

**(RO) ATENȚIE**  
**Pot surveni răni grave dacă te împiedici de a cădea de mobilier. Pentru prevenirea rănilor, fixează mobilul pe perete.**  
Accesoriiile de fixare pentru perete nu sunt incluse deoarece materialele diferite au cerințe diferite pentru au nevoie de accesorii diferite de fixare. Folosește accesoriile de fixare potrivite pentru peretei camerei tale. Contactează un specialist dacă nu știi care sunt accesoriile potrivite pentru peretele tău.

**(ES) ADVERTENCIA**  
**Pueden producirse lesiones graves o fatales si vuelca un mueble. Para evitar que vuelque este mueble, debe fijarse permanentemente a la pared.**  
No se incluyen los dispositivos de fijación, dado que los diversos materiales de pared requieren diferentes tipos de herrajes de fijación. Usa herrajes adecuados para el material de las paredes de tu casa. Para saber cuáles son los herrajes adecuados, pide consejo en tu ferretería habitual.

**(HR) UPOZORENJE**  
**Ako se namjestaj prevrne može doći do ozbiljnih ili smrtonosnih ozljeda. Kako bi izbjegli prevrtanje, namjestaj mora biti pričvršćen na zid.**  
Pričvršnici za zid nisu priloženi s obzirom da različite vrste zida zahtijevaju uporabu različitih vrsta pričvrštnika. Upotrijebite pričvrštnike prikladne za zidove vašeg doma. Za savjet o prikladnim vrstama pričvrštnika kontaktirajte lokalnu specijaliziranu trgovinu.

**(SRB) UPOZORENJE**  
**Mogu nastati ozbiljne povrede usled prevrtanja namjestaja. Da ovaj namjestaj ne bi pao, mora stalno biti pričvršćen za zid.**  
Nisu dati okovi, tiplovi i šrafovi za pričvršćivanje jer se zidovi razlikuju i različiti materijali zahtevaju različite okove. Upotrijebite okve koji su pogodni za zidove u vašem domu. Za savjet koje okove da upotrijebite, obratite se u lokalnoj govodari.

**(HU) FIGYELEM**  
**A butor felborulása súlyos, vagy akár végzetes balesetet okozhat. Ahhoz, hogy ezt megakadályozd, a butort megfellelően a falhoz kell rögzíteni.**  
A rögzítéshez szükséges kellekek nincsenek a csomagban, mivel a különböző típusú falakhoz különböző rögzítő eszközökre van szükség. Mindig a fal típusának megfelelő szerelvényeket használj! A megfelelő rögzítő kvalifikációhoz fordulj segítségért a szaküzletek munkatársához!

**(PT) IMPORTANTE**  
**As quedas de móveis podem originar esmagamento ou morte. Estes móveis devem ser fixados a parede para evitar possíveis quedas.**  
Os diferentes tipos de paredes requerem diferentes tipos de ferragens. Utilize ferragens adequadas as paredes da sua casa (não incluídas). Se não tiver a certeza do tipo de parafusos ou ferragens a usar, consulte uma loja de ferragens.

**(UA) УВАГА**  
**Падіння незакріплених меблів може спричинити серйозне або смертельне травмування людини. Щоб запобігти перекиданню цих меблів, їх слід міцно прикріпити до стіни.**  
Кріплення до стіни не додаються, оскільки різні матеріали потребують різних кріплень. Використовуйте кріпильні пристрої, які пасують матеріалу Ваших стін. За порадою щодо належних систем кріплення звертайтеся у місцеву спеціалізовану крамницю.

**(DK) ADVARSEL**  
**Der kan opstå alvorlig eller livsfarlig tilskadekomst, hvis møbellet vælter. For at undgå at møbellet vælter, skal det fastgøres permanent til væggen.**  
Forskellige vægmateriæler kræver forskellige skruber og ravnplugs. Medfølger ikke. Brug skruber og ravnplugs, der passer til væggen i dit hjem. Hvis du er i tvivl om, hvilken type skruber/ravnplugs du skal bruge, skal du kontakte et bygged marked.

**(RU) ВНИМАНИЕ**  
**Опрокидывание мебели может привести к серьезным или смертельным телесным повреждениям. Для предотвращения опрокидывания мебель должна быть постоянно прикреплена к стене.**  
Крепление средства для крепления к стене не прилагаются, для разных материалов стен требуются различные крепления. Используйте крепежные средства, подходящие для материала стен в Вашем доме. Если Вы не уверены, какой тип крепления подходит к данному материалу, обратитесь в специализированный магазин.

**(BY) ВНИМАНИЕ**  
**Пракарыванне на тазі мебель можа да прычыны серыозны или фатальны наранявання. Для абязбечэння тазаі апааснасці, закрэпце здраво за сценкам.**  
Комплекты не вклучаю механізмамі за прыкрыванне к сценкам, тым катэ разлічныя стэны матэрыялы існуюць разлічныя прыстасаванні. Іспользуйце механізмамі за прыкрыванне, падыходзячы за сценкамі в дома вы. Обярнеце кым спецыялізаван тэргавец за сьвет адносна падыходзячы монтажны асистэмы.

**(SE) VARNING**  
**Allvarliga eller livsfarliga klämskador kan ske om möbler tipsar över. För att förhindra att den här möbeln tipsar måste den fästas permanent vid väggen.**  
Fästbeslag för väggen medföljer inte eftersom olika väggmaterial kräver olika typer av fästbeslag. Använd alltid fästbeslag som passar för väggen i hemmet hos dig. För råd om lämpliga fästbeslag, kontakta din fackhandlare.

**(NO) ADVARSEL**  
**Alvorlige ulykker kan ske som følge av møbler som veller. For å forhindre at dette møbelet faller, må det festes permanent til veggen.**  
Festemidler for vegg er ikke inkludert fordi ulike vegger krever ulike festemidler. Bruk festemidler som passer til veggen i hjemmet ditt. Kontakt din nærmeste faghandler for råd om festemidler.

**(FI) VAROITUS**  
**Huonekalun kaatuminen voi aiheuttaa vakavia tai kuolemaan johtavia vammoja. Kaatumisen estämiseksi huonekalu tulee kiinnittää pysyvästi seinään.**  
Pakkauks ei sisällä seinään kiinnittämistä varten tarvittavia ruuveja ja tulppoja, koska erilaiset seinämateriaalit vaativat tarvittavat kiinnikkeet. Valitse kiinnikkeet kotti seinämateriaaliin mukaan. Apua oikeillaisten kiinnikkeiden valintaan voit kysyä rautakaupasta.

**(GR) ΠΡΟΕΙΔΟΠΟΙΗΣΗ**  
**Σοβαρο ή μοραιο τραυματισμο από συνθλιψη, μπορο να συμβου από το αναποδογύρισμα έπιπλο. Για να προλαβεί το αναποδογύρισμα έπιπλο, έα να προλαβεί να είναι μονιμα στερεωμένο στον τοίχο.**  
Τα εξαρτήματα στερέωσης στον τοίχο δεν περιλαμβάνονται, δεδομένου ότι τα διαφορετικά υλικά τοίχων απαιτούν και διαφορετικού τύπου εξαρτήματα στερέωσης. Χρησιμοποιήστε εξαρτήματα στερέωσης κατάλληλα για τους τοίχους του σπιτιού σας. Για πληροφορίες σχετικά με τα κατάλληλα εξαρτήματα στερέωσης, συμβουλευθείτε το ειδικό κατάστημα της περιοχής σας.

**(ZP) INFORMACJA**  
**Ważne informacje. Przeczytaj uważnie. Zachowaj ulotkę na przyszłość.**  
**(CZ) VAROVÁNÍ**  
**Pokud se nábytek převrhne, může dojít k velmi vážným nebo dokonce fatálním poraněním. Abyste předešli převrácení nábytku zabránili, musíte ho natrvalo připevnit ke stěně.**  
**(PL) UWAGA**  
**Przewrócenie się mebli może doprowadzić do poważnych obrażeń lub śmierci. Aby zapobiec przewróceniu się mebla, należy na stałe przymocować go do ściany.**  
**(SK) UPOZORNENIE**  
**Prevrhnutie nábytku môže spôsobiť veľmi vážne či smrteľné zranenia. Aby sa predišlo prevrhnutiu nábytku, upevnite ho ku stene.**  
**(ES) ADVERTENCIA**  
**Pueden producirse lesiones graves o fatales si vuelca un mueble. Para evitar que vuelque este mueble, debe fijarse permanentemente a la pared.**  
**(RO) ATENȚIE**  
**Pot surveni răni grave dacă te împiedici de a cădea de mobilier. Pentru prevenirea rănilor, fixează mobilul pe perete.**  
**(FR) AVERTISSEMENT**  
**Risque de blessure grave en cas de chute du meuble. Pour éviter que le meuble ne bascule, il faut le fixer au mur de façon permanente.**  
**(NL) WAARSCHUWING**  
**Wanneer meubels omvallen, kan er ernstig of levensbedreigend beknemmingsletsel ontstaan. Om te voorkomen dat dit meubel omvalt, dient dit permanent aan de wand te worden bevestigd.**  
**(IT) AVVERTENZA**  
**Se il mobile si ribalta può causare lesioni da compressione serie o fatali. Per prevenire il rischio che il mobile si ribalti, quest'ultimo deve essere fissato permanentemente alla parete.**  
**(HR) UPOZORENJE**  
**Ako se namjestaj prevrne može doći do ozbiljnih ili smrtonosnih ozljeda. Kako bi izbjegli prevrtanje, namjestaj mora biti pričvršćen na zid.**  
**(SRB) UPOZORENJE**  
**Mogu nastati ozbiljne povrede usled prevrtanja namjestaja. Da ovaj namjestaj ne bi pao, mora stalno biti pričvršćen za zid.**  
**(HU) FIGYELEM**  
**A butor felborulása súlyos, vagy akár végzetes balesetet okozhat. Ahhoz, hogy ezt megakadályozd, a butort megfellelően a falhoz kell rögzíteni.**  
**(UA) УВАГА**  
**Падіння незакріплених меблів може спричинити серйозне або смертельне травмування людини. Щоб запобігти перекиданню цих меблів, їх слід міцно прикріпити до стіни.**  
**(DK) ADVARSEL**  
**Der kan opstå alvorlig eller livsfarlig tilskadekomst, hvis møbellet vælter. For at undgå at møbellet vælter, skal det fastgøres permanent til væggen.**  
**(PT) IMPORTANTE**  
**As quedas de móveis podem originar esmagamento ou morte. Estes móveis devem ser fixados a parede para evitar possíveis quedas.**  
**(ZP) INFORMACJA**  
**Ważne informacje. Przeczytaj uważnie. Zachowaj ulotkę na przyszłość.**  
**(CZ) VAROVÁNÍ**  
**Pokud se nábytek převrhne, může dojít k velmi vážným nebo dokonce fatálním poraněním. Abyste předešli převrácení nábytku zabránili, musíte ho natrvalo připevnit ke stěně.**  
**(PL) UWAGA**  
**Przewrócenie się mebli może doprowadzić do poważnych obrażeń lub śmierci. Aby zapobiec przewróceniu się mebla, należy na stałe przymocować go do ściany.**  
**(SK) UPOZORNENIE**  
**Prevrhnutie nábytku môže spôsobiť veľmi vážne či smrteľné zranenia. Aby sa predišlo prevrhnutiu nábytku, upevnite ho ku stene.**  
**(ES) ADVERTENCIA**  
**Pueden producirse lesiones graves o fatales si vuelca un mueble. Para evitar que vuelque este mueble, debe fijarse permanentemente a la pared.**  
**(RO) ATENȚIE**  
**Pot surveni răni grave dacă te împiedici de a cădea de mobilier. Pentru prevenirea rănilor, fixează mobilul pe perete.**  
**(FR) AVERTISSEMENT**  
**Risque de blessure grave en cas de chute du meuble. Pour éviter que le meuble ne bascule, il faut le fixer au mur de façon permanente.**  
**(NL) WAARSCHUWING**  
**Wanneer meubels omvallen, kan er ernstig of levensbedreigend beknemmingsletsel ontstaan. Om te voorkomen dat dit meubel omvalt, dient dit permanent aan de wand te worden bevestigd.**  
**(IT) AVVERTENZA**  
**Se il mobile si ribalta può causare lesioni da compressione serie o fatali. Per prevenire il rischio che il mobile si ribalti, quest'ultimo deve essere fissato permanentemente alla parete.**  
**(HR) UPOZORENJE**  
**Ako se namjestaj prevrne može doći do ozbiljnih ili smrtonosnih ozljeda. Kako bi izbjegli prevrtanje, namjestaj mora biti pričvršćen na zid.**  
**(SRB) UPOZORENJE**  
**Mogu nastati ozbiljne povrede usled prevrtanja namjestaja. Da ovaj namjestaj ne bi pao, mora stalno biti pričvršćen za zid.**  
**(HU) FIGYELEM**  
**A butor felborulása súlyos, vagy akár végzetes balesetet okozhat. Ahhoz, hogy ezt megakadályozd, a butort megfellelően a falhoz kell rögzíteni.**  
**(UA) УВАГА**  
**Падіння незакріплених меблів може спричинити серйозне або смертельне травмування людини. Щоб запобігти перекиданню цих меблів, їх слід міцно прикріпити до стіни.**  
**(DK) ADVARSEL**  
**Der kan opstå alvorlig eller livsfarlig tilskadekomst, hvis møbellet vælter. For at undgå at møbellet vælter, skal det fastgøres permanent til væggen.**  
**(PT) IMPORTANTE**  
**As quedas de móveis podem originar esmagamento ou morte. Estes móveis devem ser fixados a parede para evitar possíveis quedas.**  
**(ZP) INFORMACJA**  
**Ważne informacje. Przeczytaj uważnie. Zachowaj ulotkę na przyszłość.**  
**(CZ) VAROVÁNÍ**  
**Pokud se nábytek převrhne, může dojít k velmi vážným nebo dokonce fatálním poraněním. Abyste předešli převrácení nábytku zabránili, musíte ho natrvalo připevnit ke stěně.**  
**(PL) UWAGA**  
**Przewrócenie się mebli może doprowadzić do poważnych obrażeń lub śmierci. Aby zapobiec przewróceniu się mebla, należy na stałe przymocować go do ściany.**  
**(SK) UPOZORNENIE**  
**Prevrhnutie nábytku môže spôsobiť veľmi vážne či smrteľné zranenia. Aby sa predišlo prevrhnutiu nábytku, upevnite ho ku stene.**  
**(ES) ADVERTENCIA**  
**Pueden producirse lesiones graves o fatales si vuelca un mueble. Para evitar que vuelque este mueble, debe fijarse permanentemente a la pared.**  
**(RO) ATENȚIE**  
**Pot surveni răni grave dacă te împiedici de a cădea de mobilier. Pentru prevenirea rănilor, fixează mobilul pe perete.**  
**(FR) AVERTISSEMENT**  
**Risque de blessure grave en cas de chute du meuble. Pour éviter que le meuble ne bascule, il faut le fixer au mur de façon permanente.**  
**(NL) WAARSCHUWING**  
**Wanneer meubels omvallen, kan er ernstig of levensbedreigend beknemmingsletsel ontstaan. Om te voorkomen dat dit meubel omvalt, dient dit permanent aan de wand te worden bevestigd.**  
**(IT) AVVERTENZA**  
**Se il mobile si ribalta può causare lesioni da compressione serie o fatali. Per prevenire il rischio che il mobile si ribalti, quest'ultimo deve essere fissato permanentemente alla parete.**  
**(HR) UPOZORENJE**  
**Ako se namjestaj prevrne može doći do ozbiljnih ili smrtonosnih ozljeda. Kako bi izbjegli prevrtanje, namjestaj mora biti pričvršćen na zid.**  
**(SRB) UPOZORENJE**  
**Mogu nastati ozbiljne povrede usled prevrtanja namjestaja. Da ovaj namjestaj ne bi pao, mora stalno biti pričvršćen za zid.**  
**(HU) FIGYELEM**  
**A butor felborulása súlyos, vagy akár végzetes balesetet okozhat. Ahhoz, hogy ezt megakadályozd, a butort megfellelően a falhoz kell rögzíteni.**  
**(UA) УВАГА**  
**Падіння незакріплених меблів може спричинити серйозне або смертельне травмування людини. Щоб запобігти перекиданню цих меблів, їх слід міцно прикріпити до стіни.**  
**(DK) ADVARSEL**  
**Der kan opstå alvorlig eller livsfarlig tilskadekomst, hvis møbellet vælter. For at undgå at møbellet vælter, skal det fastgøres permanent til væggen.**  
**(PT) IMPORTANTE**  
**As quedas de móveis podem originar esmagamento ou morte. Estes móveis devem ser fixados a parede para evitar possíveis quedas.**  
**(ZP) INFORMACJA**  
**Ważne informacje. Przeczytaj uważnie. Zachowaj ulotkę na przyszłość.**  
**(CZ) VAROVÁNÍ**  
**Pokud se nábytek převrhne, může dojít k velmi vážným nebo dokonce fatálním poraněním. Abyste předešli převrácení nábytku zabránili, musíte ho natrvalo připevnit ke stěně.**  
**(PL) UWAGA**  
**Przewrócenie się mebli może doprowadzić do poważnych obrażeń lub śmierci. Aby zapobiec przewróceniu się mebla, należy na stałe przymocować go do ściany.**  
**(SK) UPOZORNENIE**  
**Prevrhnutie nábytku môže spôsobiť veľmi vážne či smrteľné zranenia. Aby sa predišlo prevrhnutiu nábytku, upevnite ho ku stene.**  
**(ES) ADVERTENCIA**  
**Pueden producirse lesiones graves o fatales si vuelca un mueble. Para evitar que vuelque este mueble, debe fijarse permanentemente a la pared.**  
**(RO) ATENȚIE**  
**Pot surveni răni grave dacă te împiedici de a cădea de mobilier. Pentru prevenirea rănilor, fixează mobilul pe perete.**  
**(FR) AVERTISSEMENT**  
**Risque de blessure grave en cas de chute du meuble. Pour éviter que le meuble ne bascule, il faut le fixer au mur de façon permanente.**  
**(NL) WAARSCHUWING**  
**Wanneer meubels omvallen, kan er ernstig of levensbedreigend beknemmingsletsel ontstaan. Om te voorkomen dat dit meubel omvalt, dient dit permanent aan de wand te worden bevestigd.**  
**(IT) AVVERTENZA**  
**Se il mobile si ribalta può causare lesioni da compressione serie o fatali. Per prevenire il rischio che il mobile si ribalti, quest'ultimo deve essere fissato permanentemente alla parete.**  
**(HR) UPOZORENJE**  
**Ako se namjestaj prevrne može doći do ozbiljnih ili smrtonosnih ozljeda. Kako bi izbjegli prevrtanje, namjestaj mora biti pričvršćen na zid.**  
**(SRB) UPOZORENJE**  
**Mogu nastati ozbiljne povrede usled prevrtanja namjestaja. Da ovaj namjestaj ne bi pao, mora stalno biti pričvršćen za zid.**  
**(HU) FIGYELEM**  
**A butor felborulása súlyos, vagy akár végzetes balesetet okozhat. Ahhoz, hogy ezt megakadályozd, a butort megfellelően a falhoz kell rögzíteni.**  
**(UA) УВАГА**  
**Падіння незакріплених меблів може спричинити серйозне або смертельне травмування людини. Щоб запобігти перекиданню цих меблів, їх слід міцно прикріпити до стіни.**  
**(DK) ADVARSEL**  
**Der kan opstå alvorlig eller livsfarlig tilskadekomst, hvis møbellet vælter. For at undgå at møbellet vælter, skal det fastgøres permanent til væggen.**  
**(PT) IMPORTANTE**  
**As quedas de móveis podem originar esmagamento ou morte. Estes móveis devem ser fixados a parede para evitar possíveis quedas.**  
**(ZP) INFORMACJA**  
**Ważne informacje. Przeczytaj uważnie. Zachowaj ulotkę na przyszłość.**  
**(CZ) VAROVÁNÍ**  
**Pokud se nábytek převrhne, může dojít k velmi vážným nebo dokonce fatálním poraněním. Abyste předešli převrácení nábytku zabránili, musíte ho natrvalo připevnit ke stěně.**  
**(PL) UWAGA**  
**Przewrócenie się mebli może doprowadzić do poważnych obrażeń lub śmierci. Aby zapobiec przewróceniu się mebla, należy na stałe przymocować go do ściany.**  
**(SK) UPOZORNENIE**  
**Prevrhnutie nábytku môže spôsobiť veľmi vážne či smrteľné zranenia. Aby sa predišlo prevrhnutiu nábytku, upevnite ho ku stene.**  
**(ES) ADVERTENCIA**  
**Pueden producirse lesiones graves o fatales si vuelca un mueble. Para evitar que vuelque este mueble, debe fijarse permanentemente a la pared.**  
**(RO) ATENȚIE**  
**Pot surveni răni grave dacă te împiedici de a cădea de mobilier. Pentru prevenirea rănilor, fixează mobilul pe perete.**  
**(FR) AVERTISSEMENT**  
**Risque de blessure grave en cas de chute du meuble. Pour éviter que le meuble ne bascule, il faut le fixer au mur de façon permanente.**  
**(NL) WAARSCHUWING**  
**Wanneer meubels omvallen, kan er ernstig of levensbedreigend beknemmingsletsel ontstaan. Om te voorkomen dat dit meubel omvalt, dient dit permanent aan de wand te worden bevestigd.**  
**(IT) AVVERTENZA**  
**Se il mobile si ribalta può causare lesioni da compressione serie o fatali. Per prevenire il rischio che il mobile si ribalti, quest'ultimo deve essere fissato permanentemente alla parete.**  
**(HR) UPOZORENJE**  
**Ako se namjestaj prevrne može doći do ozbiljnih ili smrtonosnih ozljeda. Kako bi izbjegli prevrtanje, namjestaj mora biti pričvršćen na zid.**  
**(SRB) UPOZORENJE**  
**Mogu nastati ozbiljne povrede usled prevrtanja namjestaja. Da ovaj namjestaj ne bi pao, mora stalno biti pričvršćen za zid.**  
**(HU) FIGYELEM**  
**A butor felborulása súlyos, vagy akár végzetes balesetet okozhat. Ahhoz, hogy ezt megakadályozd, a butort megfellelően a falhoz kell rögzíteni.**  
**(UA) УВАГА**  
**Падіння незакріплених меблів може спричинити серйозне або смертельне травмування людини. Щоб запобігти перекиданню цих меблів, їх слід міцно прикріпити до стіни.**  
**(DK) ADVARSEL**  
**Der kan opstå alvorlig eller livsfarlig tilskadekomst, hvis møbellet vælter. For at undgå at møbellet vælter, skal det fastgøres permanent til væggen.**  
**(PT) IMPORTANTE**  
**As quedas de móveis podem originar esmagamento ou morte. Estes móveis devem ser fixados a parede para evitar possíveis quedas.**  
**(ZP) INFORMACJA**  
**Ważne informacje. Przeczytaj uważnie. Zachowaj ulotkę na przyszłość.**  
**(CZ) VAROVÁNÍ**  
**Pokud se nábytek převrhne, může dojít k velmi vážným nebo dokonce fatálním poraněním. Abyste předešli převrácení nábytku zabránili, musíte ho natrvalo připevnit ke stěně.**  
**(PL) UWAGA**  
**Przewrócenie się mebli może doprowadzić do poważnych obrażeń lub śmierci. Aby zapobiec przewróceniu się mebla, należy na stałe przymocować go do ściany.**  
**(SK) UPOZORNENIE**  
**Prevrhnutie nábytku môže spôsobiť veľmi vážne či smrteľné zranenia. Aby sa predišlo prevrhnutiu nábytku, upevnite ho ku stene.**  
**(ES) ADVERTENCIA**  
**Pueden producirse lesiones graves o fatales si vuelca un mueble. Para evitar que vuelque este mueble, debe fijarse permanentemente a la pared.**  
**(RO) ATENȚIE**  
**Pot surveni răni grave dacă te împiedici de a cădea de mobilier. Pentru prevenirea rănilor, fixează mobilul pe perete.**  
**(FR) AVERTISSEMENT**  
**Risque de blessure grave en cas de chute du meuble. Pour éviter que le meuble ne bascule, il faut le fixer au mur de façon permanente.**  
**(NL) WAARSCHUWING**  
**Wanneer meubels omvallen, kan er ernstig of levensbedreigend beknemmingsletsel ontstaan. Om te voorkomen dat dit meubel omvalt, dient dit permanent aan de wand te worden bevestigd.**  
**(IT) AVVERTENZA**  
**Se il mobile si ribalta può causare lesioni da compressione serie o fatali. Per prevenire il rischio che il mobile si ribalti, quest'ultimo deve essere fissato permanentemente alla parete.**  
**(HR) UPOZORENJE**  
**Ako se namjestaj prevrne može doći do ozbiljnih ili smrtonosnih ozljeda. Kako bi izbjegli prevrtanje, namjestaj mora biti pričvršćen na zid.**  
**(SRB) UPOZORENJE**  
**Mogu nastati ozbiljne povrede usled prevrtanja namjestaja. Da ovaj namjestaj ne bi pao, mora stalno biti pričvršćen za zid.**  
**(HU) FIGYELEM**  
**A butor felborulása súlyos, vagy akár végzetes balesetet okozhat. Ahhoz, hogy ezt megakadályozd, a butort megfellelően a falhoz kell rögzíteni.**  
**(UA) УВАГА**  
**Падіння незакріплених меблів може спричинити серйозне або смертельне травмування людини. Щоб запобігти перекиданню цих меблів, їх слід міцно прикріпити до стіни.**  
**(DK) ADVARSEL**  
**Der kan opstå alvorlig eller livsfarlig tilskadekomst, hvis møbellet vælter. For at undgå at møbellet vælter, skal det fastgøres permanent til væggen.**  
**(PT) IMPORTANTE**  
**As quedas de móveis podem originar esmagamento ou morte. Estes móveis devem ser fixados a parede para evitar possíveis quedas.**  
**(ZP) INFORMACJA**  
**Ważne informacje. Przeczytaj uważnie. Zachowaj ulotkę na przyszłość.**  
**(CZ) VAROVÁNÍ**  
**Pokud se nábytek převrhne, může dojít k velmi vážným nebo dokonce fatálním poraněním. Abyste předešli převrácení nábytku zabránili, musíte ho natrvalo připevnit ke stěně.**  
**(PL) UWAGA**  
**Przewrócenie się mebli może doprowadzić do poważnych obrażeń lub śmierci. Aby zapobiec przewróceniu się mebla, należy na stałe przymocować go do ściany.**  
**(SK) UPOZORNENIE**  
**Prevrhnutie nábytku môže spôsobiť veľmi vážne či smrteľné zranenia. Aby sa predišlo prevrhnutiu nábytku, upevnite ho ku stene.**  
**(ES) ADVERTENCIA**  
**Pueden producirse lesiones graves o fatales si vuelca un mueble. Para evitar que vuelque este mueble, debe fijarse permanentemente a la pared.**  
**(RO) ATENȚIE**  
**Pot surveni răni grave dacă te împiedici de a cădea de mobilier. Pentru prevenirea rănilor, fixează mobilul pe perete.**  
**(FR) AVERTISSEMENT**  
**Risque de blessure grave en cas de chute du meuble. Pour éviter que le meuble ne bascule, il faut le fixer au mur de façon permanente.**  
**(NL) WAARSCHUWING**  
**Wanneer meubels omvallen, kan er ernstig of levensbedreigend beknemmingsletsel ontstaan. Om te voorkomen dat dit meubel omvalt, dient dit permanent aan de wand te worden bevestigd.**  
**(IT) AVVERTENZA**  
**Se il mobile si ribalta può causare lesioni da compressione serie o fatali. Per prevenire il rischio che il mobile si ribalti, quest'ultimo deve essere fissato permanentemente alla parete.**  
**(HR) UPOZORENJE**  
**Ako se namjestaj prevrne može doći do ozbiljnih ili smrtonosnih ozljeda. Kako bi izbjegli prevrtanje, namjestaj mora biti pričvršćen na zid.**  
**(SRB) UPOZORENJE**  
**Mogu nastati ozbiljne povrede usled prevrtanja namjestaja. Da ovaj namjestaj ne bi pao, mora stalno biti pričvršćen za zid.**  
**(HU) FIGYELEM**  
**A butor felborulása súlyos, vagy akár végzetes balesetet okozhat. Ahhoz, hogy ezt megakadályozd, a butort megfellelően a falhoz kell rögzíteni.**  
**(UA) УВАГА**  
**Падіння незакріплених меблів може спричинити серйозне або смертельне травмування людини. Щоб запобігти перекиданню цих меблів, їх слід міцно прикріпити до стіни.**  
**(DK) ADVARSEL**  
**Der kan opstå alvorlig eller livsfarlig tilskadekomst, hvis møbellet vælter. For at undgå at møbellet vælter, skal det fastgøres permanent til væggen.**  
**(PT) IMPORTANTE**  
**As quedas de móveis podem originar esmagamento ou morte. Estes móveis devem ser fixados a parede para evitar possíveis quedas.**  
**(ZP) INFORMACJA**  
**Ważne informacje. Przeczytaj uważnie. Zachowaj ulotkę na przyszłość.**  
**(CZ) VAROVÁNÍ**  
**Pokud se nábytek převrhne, může dojít k velmi vážným nebo dokonce fatálním poraněním. Abyste předešli převrácení nábytku zabránili, musíte ho natrvalo připevnit ke stěně.**  
**(PL) UWAGA**  
**Przewrócenie się mebli może doprowadzić do poważnych obrażeń lub śmierci. Aby zapobiec przewróceniu się mebla, należy na stałe przymocować go do ściany.**  
**(SK) UPOZORNENIE**  
**Prevrhnutie nábytku môže spôsobiť veľmi vážne či smrteľné zranenia. Aby sa predišlo prevrhnutiu nábytku, upevnite ho ku stene.**  
**(ES) ADVERTENCIA**  
**Pueden producirse lesiones graves o fatales si vuelca un mueble. Para evitar que vuelque este mueble, debe fijarse permanentemente a la pared.**  
**(RO) ATENȚIE**  
**Pot surveni răni grave dacă te împiedici de a cădea de mobilier. Pentru prevenirea rănilor, fixează mobilul pe perete.**  
**(FR) AVERTISSEMENT**  
**Risque de blessure grave en cas de chute du meuble. Pour éviter que le meuble ne bascule, il faut le fixer au mur de façon permanente.**  
**(NL) WAARSCHUWING**  
**Wanneer meubels omvallen, kan er ernstig of levensbedreigend beknemmingsletsel ontstaan. Om te voorkomen dat dit meubel omvalt, dient dit permanent aan de wand te worden bevestigd.**  
**(IT) AVVERTENZA**  
**Se il mobile si ribalta può causare lesioni da compressione serie o fatali. Per prevenire il rischio che il mobile si ribalti, quest'ultimo deve essere fissato permanentemente alla parete.**  
**(HR) UPOZORENJE**  
**Ako se namjestaj prevrne može doći do ozbiljnih ili smrtonosnih ozljeda. Kako bi izbjegli prevrtanje, namjestaj mora biti pričvršćen na zid.**  
**(SRB) UPOZORENJE**  
**Mogu nastati ozbiljne povrede usled prevrtanja namjestaja. Da ovaj namjestaj ne bi pao, mora stalno biti pričvršćen za zid.**  
**(HU) FIGYELEM**  
**A butor felborulása súlyos, vagy akár végzetes balesetet okozhat. Ahhoz, hogy ezt megakadályozd, a butort megfellelően a falhoz kell rögzíteni.**  
**(UA) УВАГА**  
**Падіння незакріплених меблів може спричинити серйозне або смертельне травмування людини. Щоб запобігти перекиданню цих меблів, їх слід міцно прикріпити до стіни.**  
**(DK) ADVARSEL**  
**Der kan opstå alvorlig eller livsfarlig tilskadekomst, hvis møbellet vælter. For at undgå at møbellet vælter, skal det fastgøres permanent til væggen.**  
**(PT) IMPORTANTE**  
**As quedas de móveis podem originar esmagamento ou morte. Estes móveis devem ser fixados a parede para evitar possíveis quedas.**  
**(ZP) INFORMACJA**  
**Ważne informacje. Przeczytaj uważnie. Zachowaj ulotkę na przyszłość.**  
**(CZ) VAROVÁNÍ**  
**Pokud se nábytek převrhne, může dojít k velmi vážným nebo dokonce fatálním poraněním. Abyste předešli převrácení nábytku zabránili, musíte ho natrvalo připevnit ke stěně.**  
**(PL) UWAGA**  
**Przewrócenie się mebli może doprowadzić do poważnych obrażeń lub śmierci. Aby zapobiec przewróceniu się mebla, należy na stałe przymocować go do ściany.**  
**(SK) UPOZORNENIE**  
**Prevrhnutie nábytku môže spôsobiť veľmi vážne či smrteľné zranenia. Aby sa predišlo prevrhnutiu nábytku, upevnite ho ku stene.**  
**(ES) ADVERTENCIA**  
**Pueden producirse lesiones graves o fatales si vuelca un mueble. Para evitar que vuelque este mueble, debe fijarse permanentemente a la pared.**  
**(RO) ATENȚIE**  
**Pot surveni răni grave dacă te împiedici de a cădea de mobilier. Pentru prevenirea rănilor, fixează mobilul pe perete.**  
**(FR) AVERTISSEMENT**  
**Risque de blessure grave en cas de chute du meuble. Pour éviter que le meuble ne bascule, il faut le fixer au mur de façon permanente.**  
**(NL) WAARSCHUWING**  
**Wanneer meubels omvallen, kan er ernstig of levensbedreigend beknemmingsletsel ontstaan. Om te voorkomen dat dit meubel omvalt, dient dit permanent aan de wand te worden bevestigd.**  
**(IT) AVVERTENZA**  
**Se il mobile si ribalta può causare lesioni da compressione serie o fatali. Per prevenire il rischio che il mobile si ribalti, quest'ultimo deve essere fissato permanentemente alla parete.**  
**(HR) UPOZORENJE**  
**Ako se namjestaj prevrne može doći do ozbiljnih ili smrtonosnih ozljeda. Kako bi izbjegli prevrtanje, namjestaj mora biti pričvršćen na zid.**  
**(SRB) UPOZORENJE**  
**Mogu nastati ozbiljne povrede usled prevrtanja namjestaja. Da ovaj namjestaj ne bi pao, mora stalno biti pričvršćen za zid.**  
**(HU) FIGYELEM**  
**A butor felborulása súlyos, vagy akár végzetes balesetet okozhat. Ahhoz, hogy ezt megakadályozd, a butort megfellelően a falhoz kell rögzíteni.**  
**(UA) УВАГА**  
**Падіння незакріплених меблів може спричинити серйозне або смертельне травмування людини. Щоб запобігти перекиданню цих меблів, їх слід міцно прикріпити до стіни.**  
**(DK) ADVARSEL**  
**Der kan opstå alvorlig eller livsfarlig tilskadekomst, hvis møbellet vælter. For at undgå at møbellet vælter, skal det fastgøres permanent til væggen.**  
**(PT) IMPORTANTE**  
**As quedas de móveis podem originar esmagamento ou morte. Estes móveis devem ser fixados a parede para evitar possíveis quedas.**  
**(ZP) INFORMACJA**  
**Ważne informacje. Przeczytaj uważnie. Zachowaj ulotkę na przyszłość.**  
**(CZ) VAROVÁNÍ**

