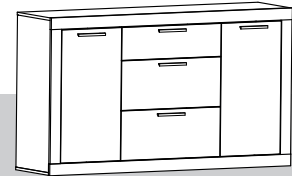




www.MLMEBLE.pl

GB D CZ SK AUS LT  
assembly instructions / montageanleitung / montážní návod / montážny návod / инструкции по монтажу / surinkimo instrukcija



# INSTRUKCJA MONTAŻU

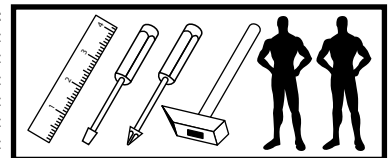
## MODERN 08

↑ 97 → 165 ↘ 42

akcesoria / accessories / zubehör / příslušenství / príslušenstvo / аксесуары / furnitūra :

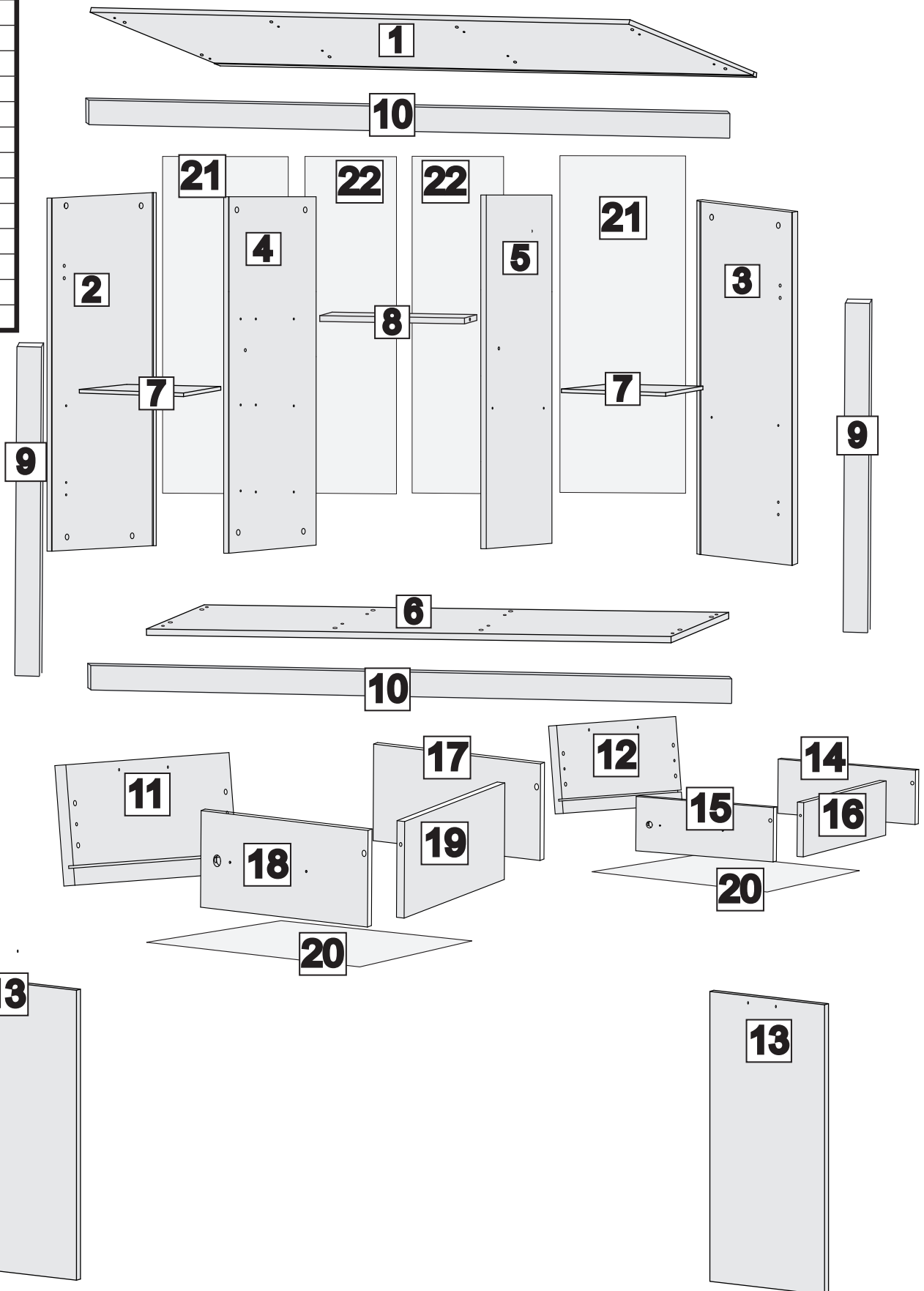
x 28  KK 8/32	x 8  KT 6,3/50	x 42  MD	x 18  ZAM	x 10  GZ 1,4/25	x 45  WTLP 3x16	x 14  WT 3,5x16	x 10  WT 3x30	x 4  ZPR	x 4  PK H-2	x 8  SP
x 8  WE 6,3x13	x 18  WE 6,3x13ES	x 8  SA H20	x 5  UT 1.151	x 10  BDP	x 3  PK L-350	x 8  PA Ø5	x 3  WS L350	x 1  klej / glue / kleber / lepidlo / lepidlo / клей / kljaj	x 1  kluczyk / key / schlüssel / klíč / ключ / ключ / raktas	

do montażu potrzebne są:  
are needed for assembly:  
sind erforderlich für die montage:  
jsou potřebné pro montáž:  
sú potrebné pre montáž:  
которые необходимы для сборки:  
Surinkimui reikės:



**! UWAGA!** - w pierwszej kolejności wbijamy akcesoria „KK” i „MD” w blaty oraz boki.  
**WARNING!** - The first accessory sticks "KK" and "MD" in the tops and sides.  
**WARNUNG!** - Die erste Accessoire-Sticks "KK" und "MD" in den Spitzen und an den Seiten.  
**POZOR!** - První příslušenství holí "KK" a "MD" v korunách a boky.  
**POZOR!** - Prvé príslušenstvo palíc "KK" a "MD" v korunách a boky.  
**ВНИМАНИЕ!** - Первый аксессуаров палочки "KK" и "MD" по вершинам и по бокам.  
**DĚMESIO!** - Pirmiausiai furnitūrą KK ir MD įkalame į stalviršį ir šonus.

Nr/No	Szt/Qty
1	1
2	1
3	1
4	1
5	1
6	1
7	2
8	1
9	2
10	2
11	2
12	1
13	2
14	1
15	1
16	1
17	2
18	2
19	2
20	2
21	2
22	2



**! UWAGA!** - Wypinanie prowadnicy  
**! WARNING!** - guides disassembling  
**! WARNUNG!** - Ausstecken Führer  
**! POZOR!** - vytažení pojezdů  
**! POZOR!** - sprievodca pre montáž nábytku  
**! ВНИМАНИЕ!** - демонтаж направляющих  
**! DĒMESIO!** - Išrinkimas atskyrimas

