



www.MLMEBLE.pl

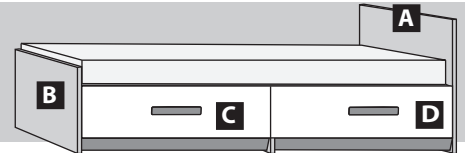
GB D CZ SK RUS LT  
assembly instructions / montageanleitung / montážní návod / montážny návod / инструкции по монтажу / surinkimo instrukcija



# INSTRUKCJA MONTAŻU

**BEST 14**

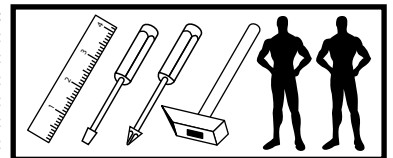
↑69 →204 ↗94



akcesoria / accessories / zubehör / příslušenství / prislušenstvo / аксесуары / furnitūra :

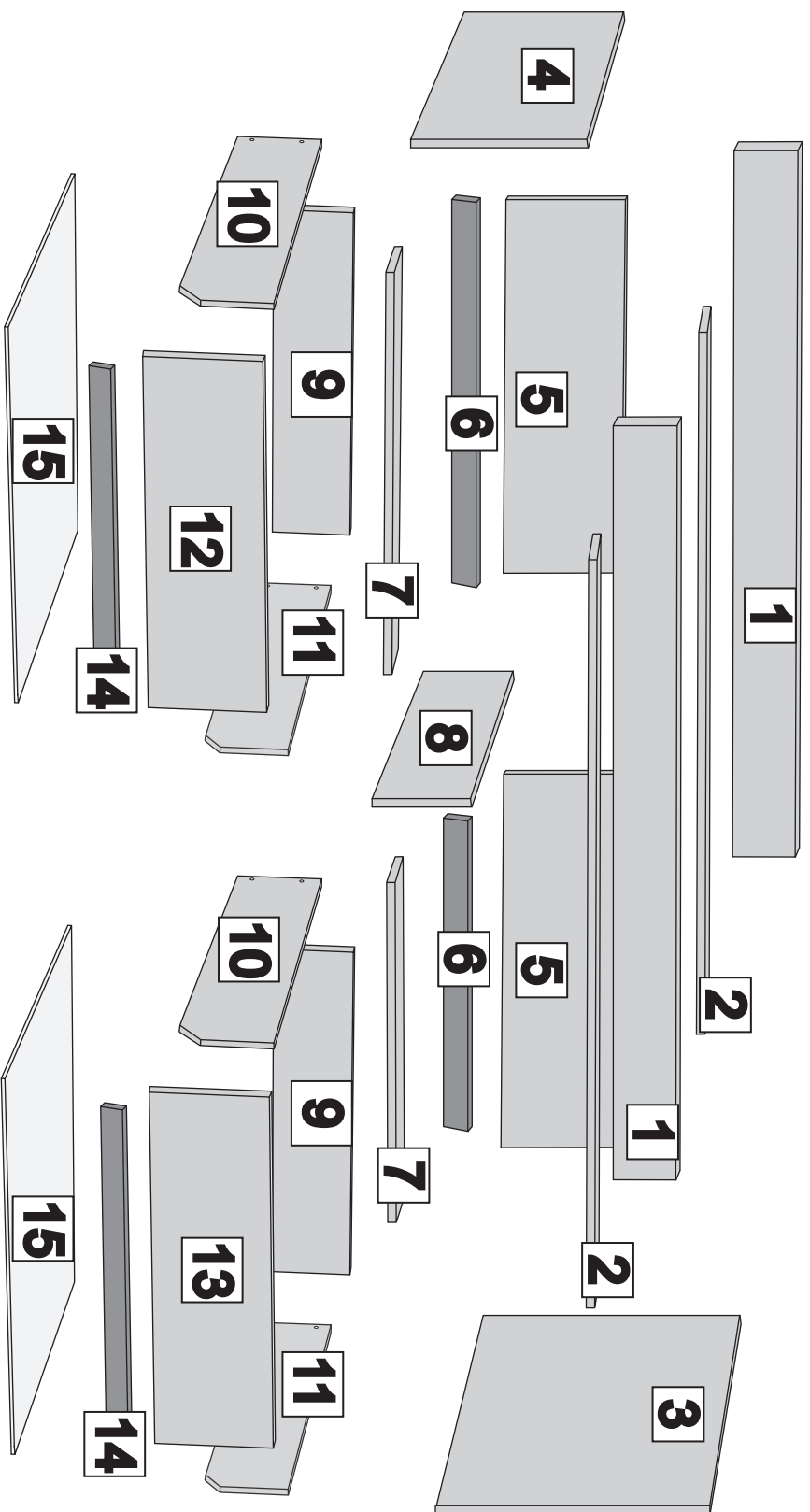
x 28  KK 8/32	x 10  KT 6,3/50	x 18  ZA N	x 6  SG 8/8	x 36  ZMD	x 44  BMD	x 8  ZAM	x 32  WT 3,5x16	x 40  WT 4x30	x 4  MD2 L76	x 4  KT 50
x 8  RP-33/G	x 8  RP-22	x 1  kluczyk / key / schlüssel / klíč / kľúč / ключ / rakts	x 1  klej / glue / kleber / lepidlo / lepidlo / клеј / kljaj							

do montażu potrzebne są:  
are needed for assembly:  
sind erforderlich für die montage:  
jsou potřebné pro montáž:  
sú potrebné pre montáž:  
которые необходимы для сборки:  
Surinkimui reikės:



**UWAGA !** - W pierwszej kolejności wbijamy akcesoria „KK” i „MD” w blaty oraz boki i montujemy prowadnice.  
**WARNING!** - In the first place should be driven accessories "KK" and "MD" in the tops and sides and guides.  
**WARNUNG!** - In erster Linie sollte Accessoires "KK" und "MD" in den Wipfeln und an den Seiten und Guides gefahren werden.  
**POZOR!** - V první řadě by měl být tažen příslušenství "KK" a "MD" v korunách a po stranách a průvodců.  
**POZOR!** - V prvom rade by mal byť ťahaný príslušenstvo "KK" a "MD" v korunách a po stranách a sprievodcov.  
**ВНИМАНИЕ!** - В первую очередь следует руководствоваться аксесуары "KK" и "MD", на вершинах и по бокам и руководства.  
**DĚMESIO!** - Pirmiausiai furnitūrą KK ir MD įkalame į stalviršį ir šonus ir prisukame bėgelius.

Nr/No	Szt./Qty
1	2
2	2
3	1
4	1
5	2
6	2
7	2
8	1
9	2
10	2
11	2
12	1
13	1
14	2
15	2

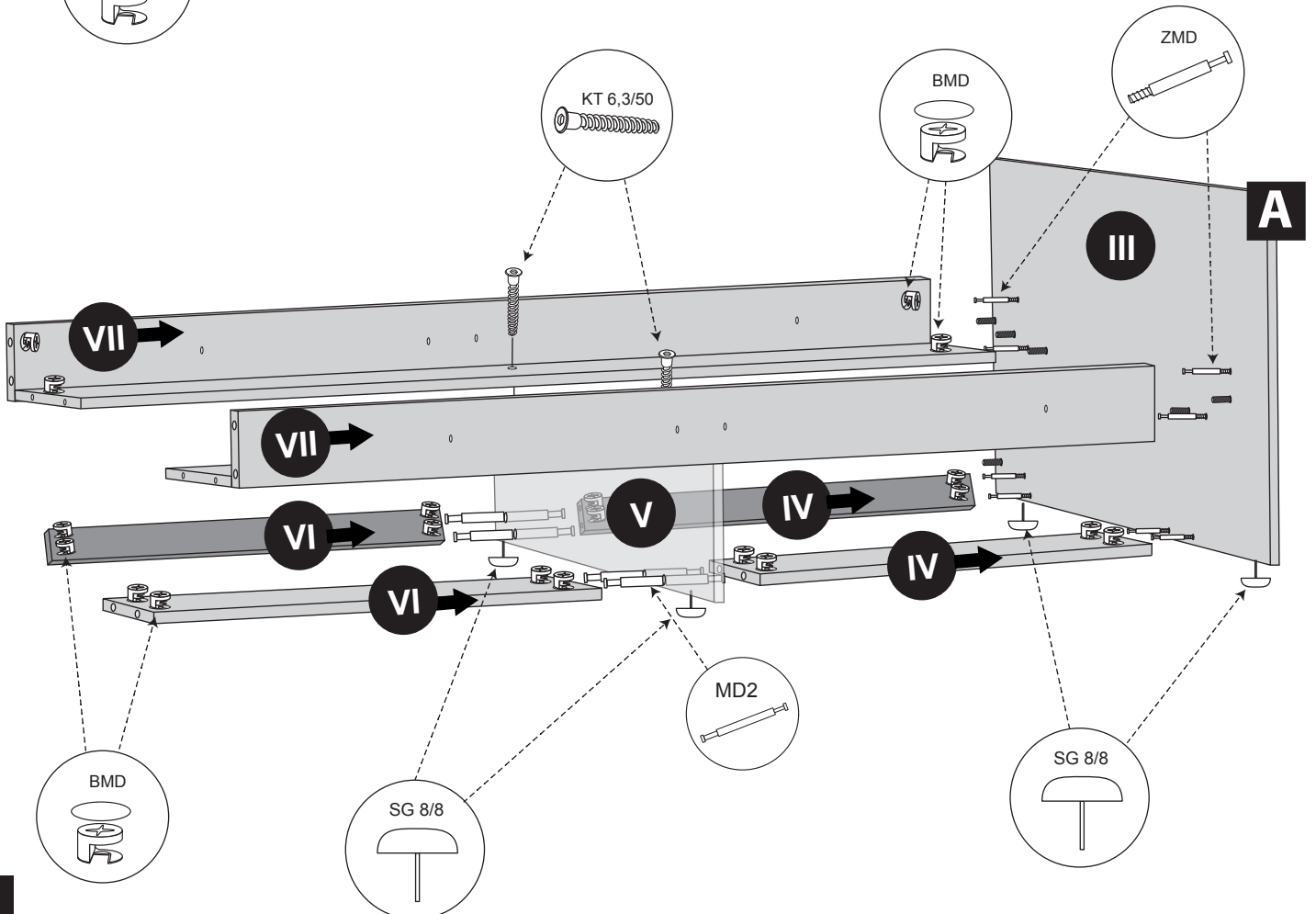
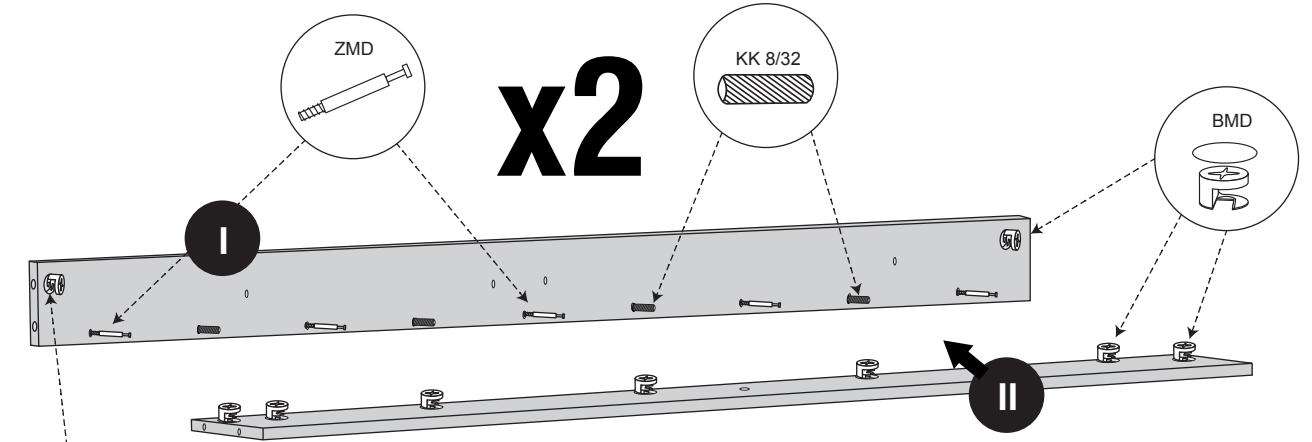
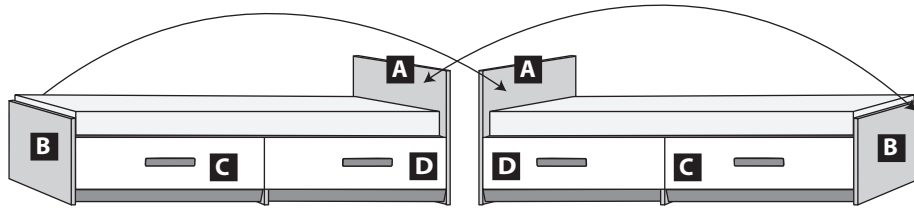


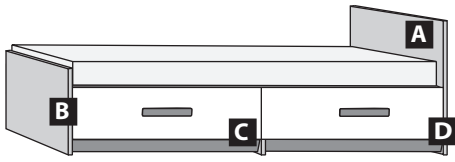
Possibility of assembling the right-left.  
 Möglichkeit der Montage der rechts-links.  
 Možnost montáže vpravo-vlevo.  
 Возможность монтажа вправо-влево  
 Galima padaryti pusę kairę arba dešinę.



sequence assembly / reihenfolge montage / sekvence montáž / postupnosť montáže / последовательность ассамблеи / surinkimo eiliškumas

Kolejność montażu: I II III IV V VI VII VIII IX





sequence assembly / reihenfolge montage / sekvenca montáž / postupnosť montáže / последовательность ассамблеи / surinkimo eiliškumas

Kolejność montażu: I II III IV V VI VII VIII IX

